



2013

ZOOM SUR LES RÉMUNÉRATIONS

DE 400 DIRIGEANTS
DE SOCIÉTÉS COTÉES

2013

Comité de rédaction

Laure Saludes - Cabinet RSM PARIS

Olivier Maurin - Cabinet A&D

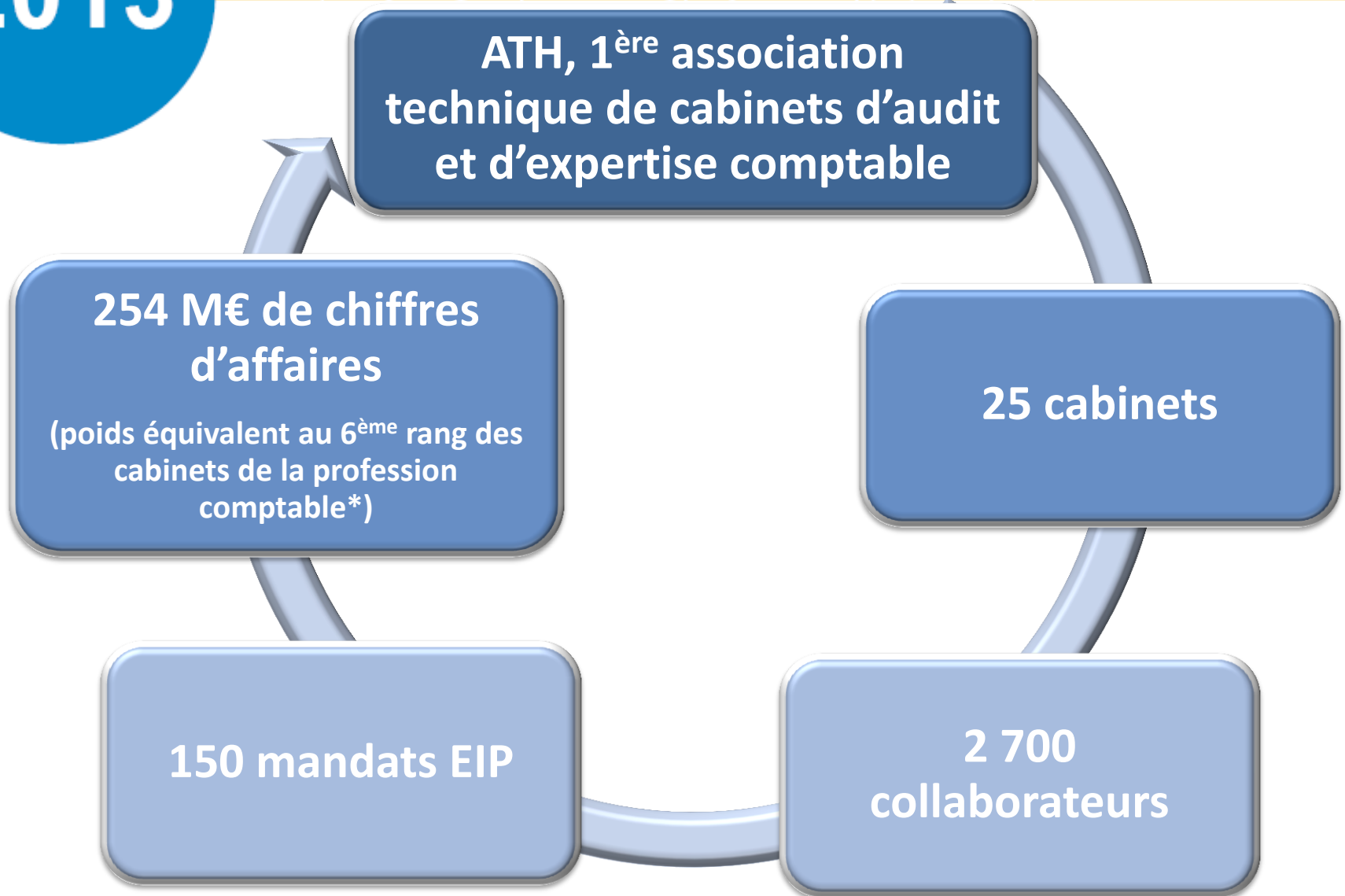
Pierre Godet - Président d'ATH

Marie-Laure Parthenay - Secrétariat Général ATH

Isabelle Lucas - Secrétariat Général ATH

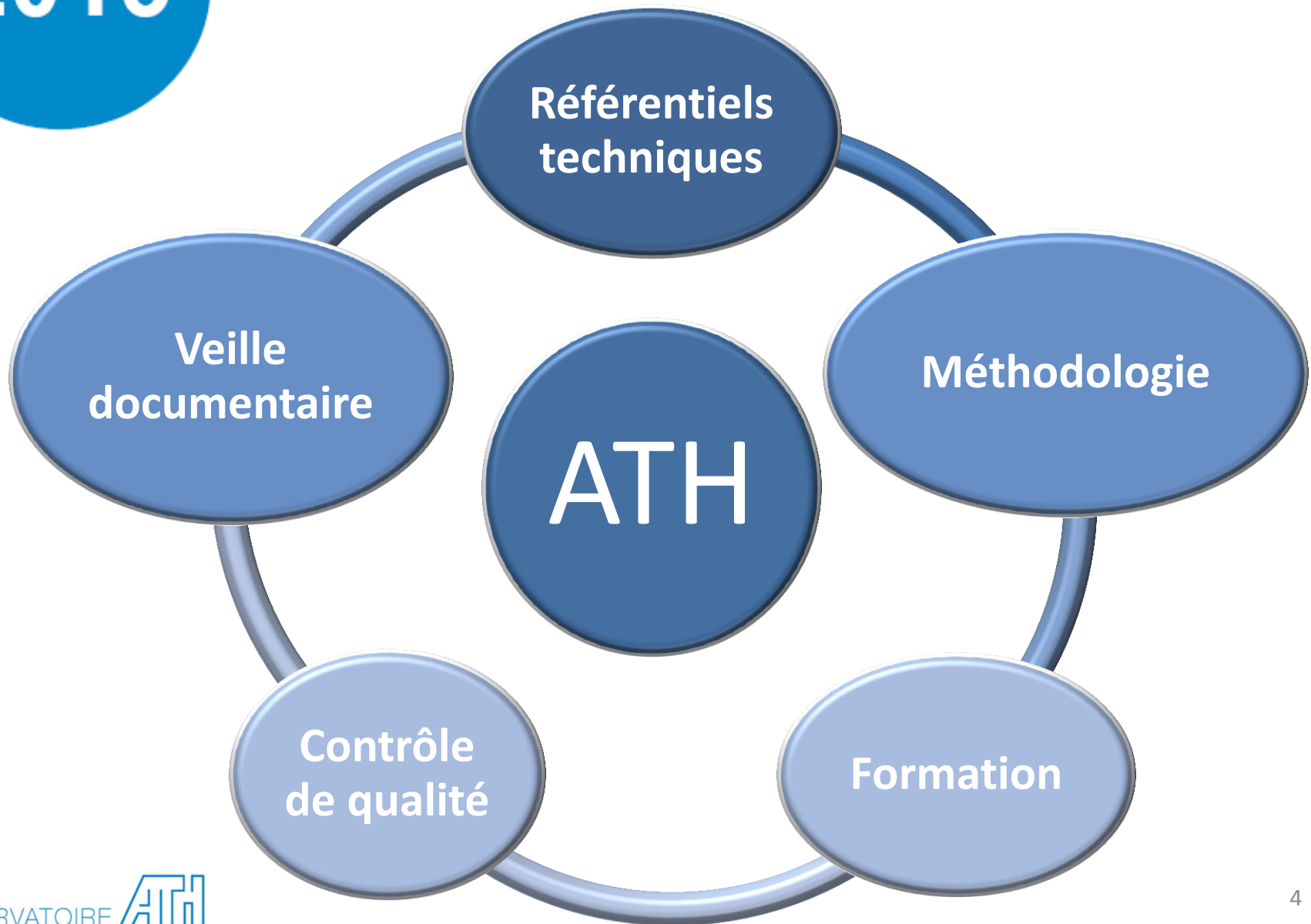
2013

Qui sommes nous ?



2013

Qui sommes nous ?



2013

Etude ATH - Méthodologie

- Constitution d'un panel de 163 sociétés cotées soit 419 dirigeants
 - Hors Cac 40 et hors banques/assurances
 - Tous compartiments confondus
- Analyse de la qualité de l'information fournie dans les documents de référence déposés à l'AMF
 - 93% des sociétés soit **154 sociétés pour 388 dirigeants** ont présenté des informations considérées comme exploitables
 - Amélioration régulière de l'information (85% en 2008)

2013

Quelques points d'actualité

Mai

- Projet de loi sur la rémunération des patrons abandonné
- Autorégulation de la gouvernance pour les entreprises
- Perspective d'une taxation à 75% des revenus supérieurs à 1 million d'euros
- Expérimentation du « Say-on-Pay » par Publicis avec l'approbation du salaire du PDG par les actionnaires Salaire de 4,8 millions d'euros approuvé à 78,8% des votes

Juin

- Révision du code Afep-Medef
 - Introduction du « say on pay »

2013

Présentation de l'étude

Les points-clés et l'évolution sur 5 ans

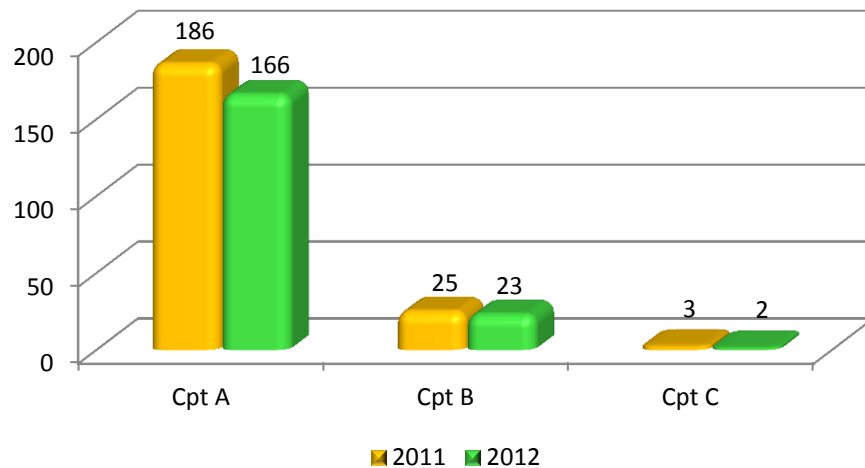
La fiscalisation des hautes rémunérations

**Le rapport Rémunération des dirigeants /
Rémunération des salariés**

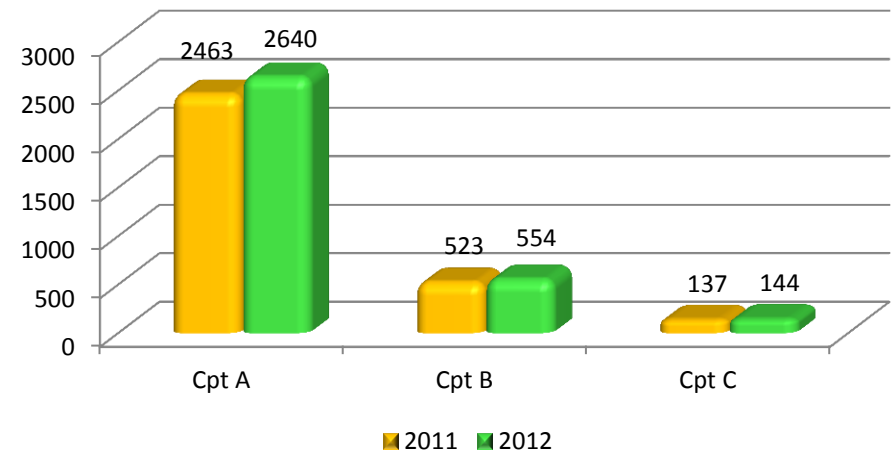
La place des femmes dirigeantes

Evolution des résultats nets consolidés et des chiffres d'affaires médians en M€

Résultat net consolidé médian en M€



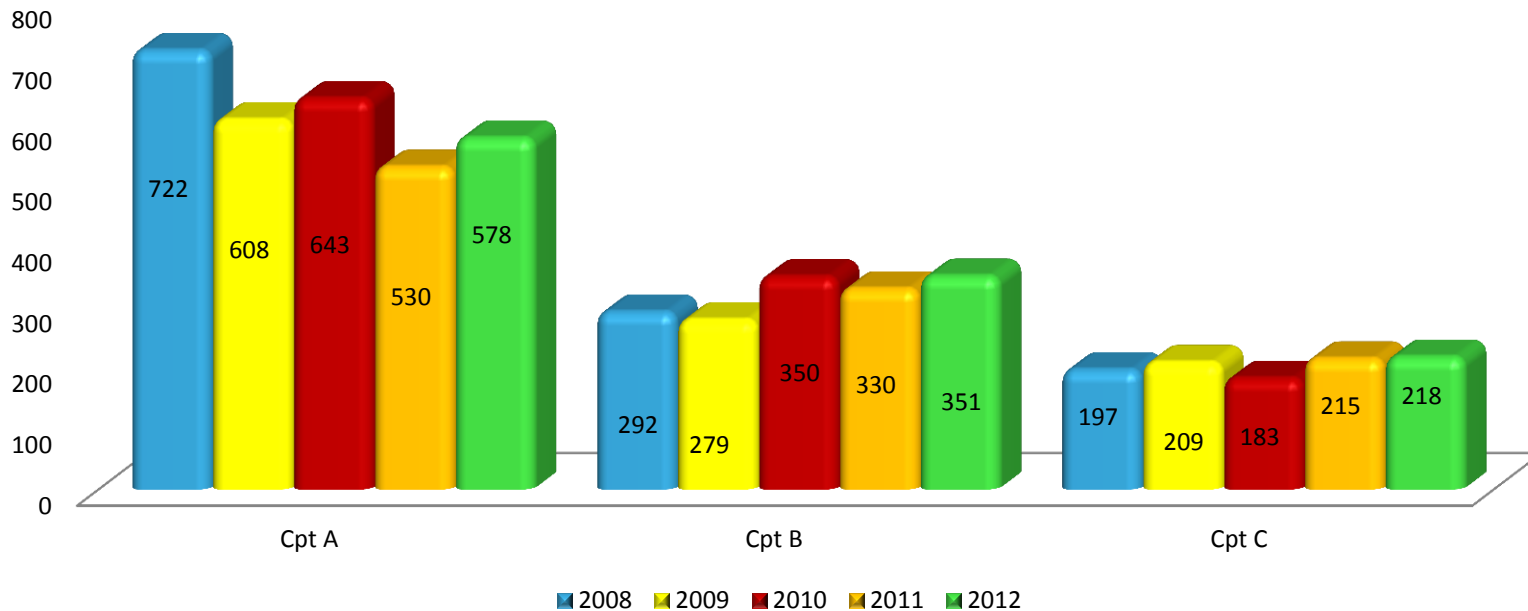
Chiffre d'affaires médian en M€



2013

Evolution sur 5 ans Rémunérations totales

Evolution de 2008 à 2012 de la rémunération totale médiane par compartiment en K€



2013

Evolution sur 5 ans Rémunérations totales

Niveaux des rémunérations totales (en moyenne et en médiane)

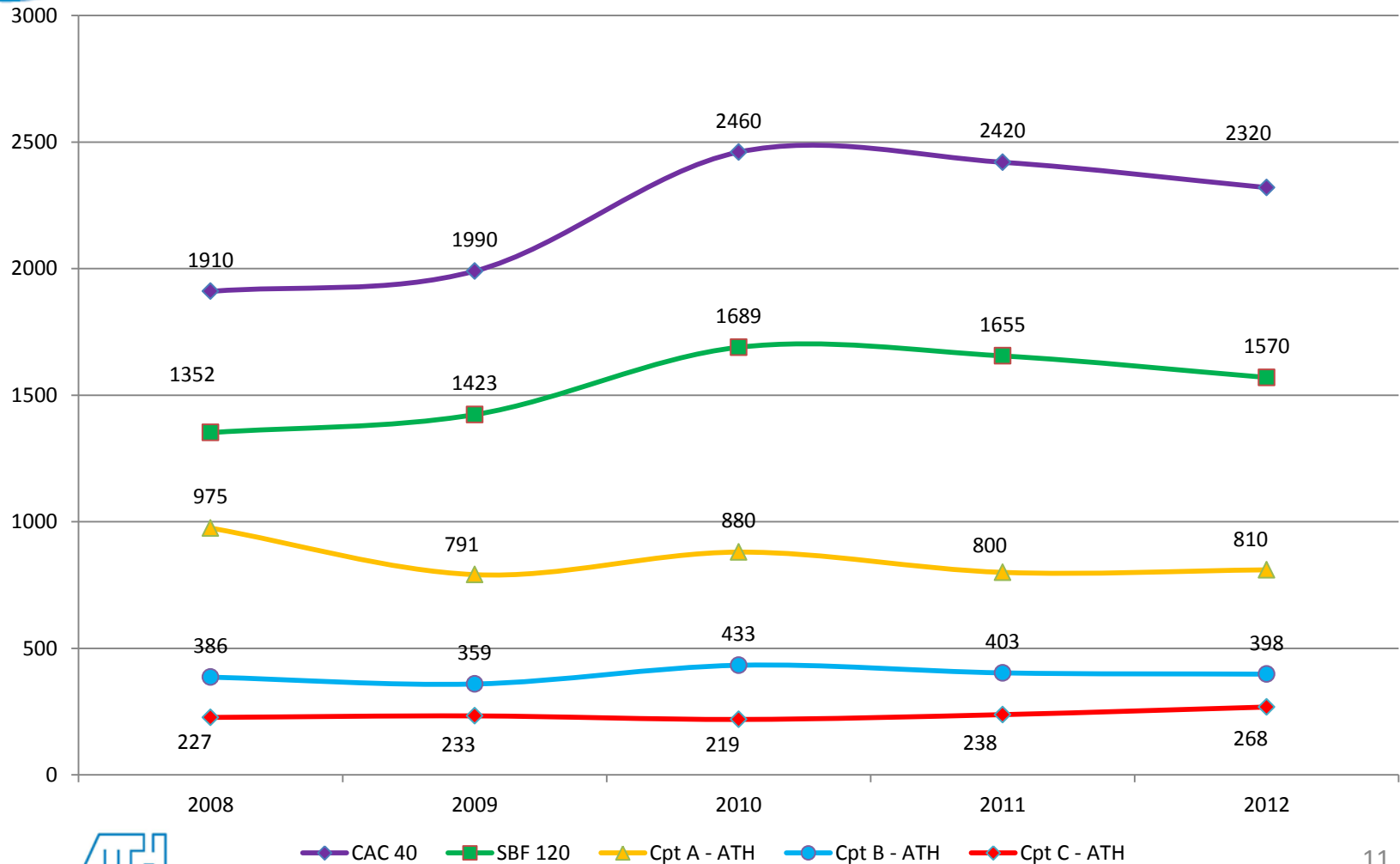
L'évolution des rémunérations totales en Keuros

	2012		2008		Variation 2012/2008	
	Moyenne	Médiane	Moyenne	Médiane	Moyenne	Médiane
Cpt A	810	578	975	722	-17%	-20%
Cpt B	398	351	386	292	+3%	+20%
Cpt C	268	218	227	197	+18%	+11%

2013

Evolution sur 5 ans Rémunérations totales

Evolution moyenne des rémunérations totales en K€



2013

Evolution sur 5 ans Rémunérations fixes

- Evolution très disparate sur 5 ans :
 - Cpt A : nette rupture en 2009 passant de 505 K€ en 2008 à 470 K€ en 2009 puis stabilité aux alentours de 460 K€ pour les années suivantes
 - Cpt B : stable passant de 246 K€ en 2008 à 243 K€ en 2012
 - Cpt C : progression régulière passant de 162 K€ en 2008 à 190 K€ en 2012

2013

Evolution sur 5 ans Rémunérations variables

- 64% des dirigeants ont perçu une rémunération variable (61% en 2008)
- Evolution très disparate sur 5 ans :
 - Cpt A : nette rupture en 2009 passant de 408 K€ en 2008 à 235 K€ en 2009 puis stabilité aux alentours de 300 K€ pour les années suivantes
 - Cpt B : progression passant de 99 K€ en 2008 à 120 K€ en 2012
 - Cpt C : progression régulière passant de 46 K€ en 2008 à 62 K€ en 2012

2013

Evolution sur 5 ans Rémunérations variables

- Pour 93% de ces dirigeants, les sociétés ont explicité les critères :
 - 7 dirigeants présentent des critères quantitatifs précis et mesurables
 - 38 dirigeants évoquent une clause de confidentialité
 - 3 dirigeants mentionnent des critères qualitatifs liés à la RSE
 - Encore trop généraux ou absents pour les critères qualitatifs

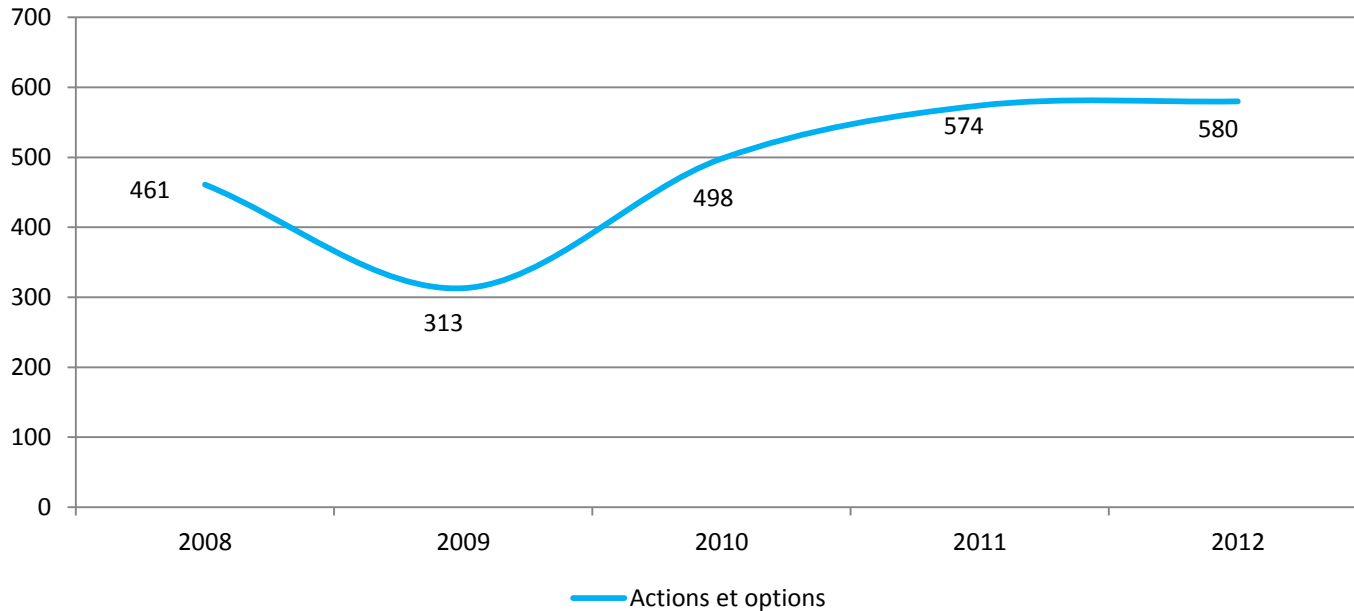
2013

Evolution sur 5 ans

Attributions d'actions et d'options

- 28% soit 109 dirigeants bénéficient d'options de souscription ou d'achat d'actions (114 en 2008)

Valorisation moyenne en K€ des actions et options attribuées



2013

Evolution sur 5 ans Attributions d'actions et d'options

	Valeur moyenne des actions et options		
En K€	2012	2008	Variation 2012/2008
Compartiment A	837	896	-7%
Compartiment B	238	240	-1%
Compartiment C	255	104	+145%

2013

Evolution sur 5 ans Levées d'actions et d'options

- 65 dirigeants ont pris la décision d'exercer leurs stock-options et/ou actions de performance (actions gratuites)
 - Quelle estimation des plus-values potentielles ?

Options et/ou actions levées / devenues disponibles durant l'exercice	Cpt A		Cpt B		Cpt C	
	2012	2011	2012	2011	2012	2011
Plus-value estimée moyenne des stock-options et / ou actions de performance (actions gratuites) en K€	2 191	1 828	261	164	39	92
Plus-value estimée médiane des stock-options et / ou actions de performance (actions gratuites) en K€	365	319	165	129	24	107
Nb de dirigeants concernés	37	31	19	17	9	13

2013

Evolution sur 5 ans Rémunérations différées

Les
rémunérations
différées
comprennent

- Les indemnités de départ
- Les retraites supplémentaires
- Les indemnités de non-concurrence

2013

Evolution sur 5 ans Indemnités de départ

- 28% bénéficient d'une indemnité de départ essentiellement dans le compartiment A (50%)
 - Ce chiffre est resté stable depuis 5 ans.
- Conditions de performance explicitées dans 77% des cas
 - Amélioration de l'information communiquée (50% en 2008)
- Les valorisations sont hétérogènes
 - Soit en mois de salaire : de 6 à 24 mois de salaire
 - Soit en euros : de 122 K€ à 2 652 K€

2013

Evolution sur 5 ans Retraites supplémentaires

- 26% des dirigeants en bénéficient dont 1 sur 2 dans le compartiment A
 - Ce chiffre est resté stable depuis 5 ans.
- 4% ne communiquent pas sur cette information
 - Amélioration régulière de l'information (14% en 2008)
- Les 100 dirigeants bénéficiant de retraites supplémentaires sont pour :
 - 42 dirigeants des retraites à prestations définies (34 en 2011, 34 en 2010 et 34 en 2009)
 - 47 dirigeants des retraites à cotisations définies (47 en 2011, 38 en 2010 et 26 en 2009)
 - 11 dirigeants non communiqué (17 en 2011, 14 en 2010 et 15 en 2009)

2013

Evolution sur 5 ans

Indemnités de non-concurrence

- 15% des dirigeants (57 dirigeants sur 388) disposent d'une indemnité de non-concurrence (13% en 2010, 12% en 2009 et 11% en 2008)
- Comme en 2011 , pour 5% des dirigeants, aucune information sur cette indemnité n'a été communiqué
 - Amélioration régulière de l'information (23% en 2008)
- Montant moyen de l'indemnité : 12 mois de salaire (10 mois de salaire en 2011, 11 mois en 2010 et 12 mois en 2009)

2013

- Projet d'une fiscalisation à 75% des hauts revenus supérieurs à 1 M€
- 46 dirigeants sur 388 soit 12%
 - 37 dirigeants du compartiment A (33 sociétés)
 - 6 dirigeants du compartiment B (6 sociétés)
 - 3 dirigeants du compartiment C (2 sociétés)
- Coût global à la charge des 41 sociétés concernées : 100 M€, répartis
 - 46 M€ = rémunérations égales à 1 M€
 - 31 M€ = rémunérations > à 1 M€
 - 23 M€ = impôt (75% de 31 M€)

2013

- Dirigeants des entreprises publiques
 - Rémunération brute maximale fixée à 450 K€
 - soit un plafonnement à 20 fois la moyenne des plus bas salaires des principales entreprises publiques
- Dirigeants du panel ATH
 - 85% des dirigeants (330 sur 388) sont en-dessous du rapport 1 à 20 / rémunérations moyennes des salariés de leur société
 - 84 dirigeants du compartiment A soit 65%
 - 134 dirigeants du compartiment B soit 91%
 - 112 dirigeants du compartiment C soit 98%

2013

- Dirigeants du panel ATH
 - 63% des dirigeants ont une rémunération totale inférieure à 450 K€
 - 52 dirigeants du compartiment A soit 40%
 - 92 dirigeants du compartiment B soit 63%
 - 100 dirigeants du compartiment C soit 96%

2013

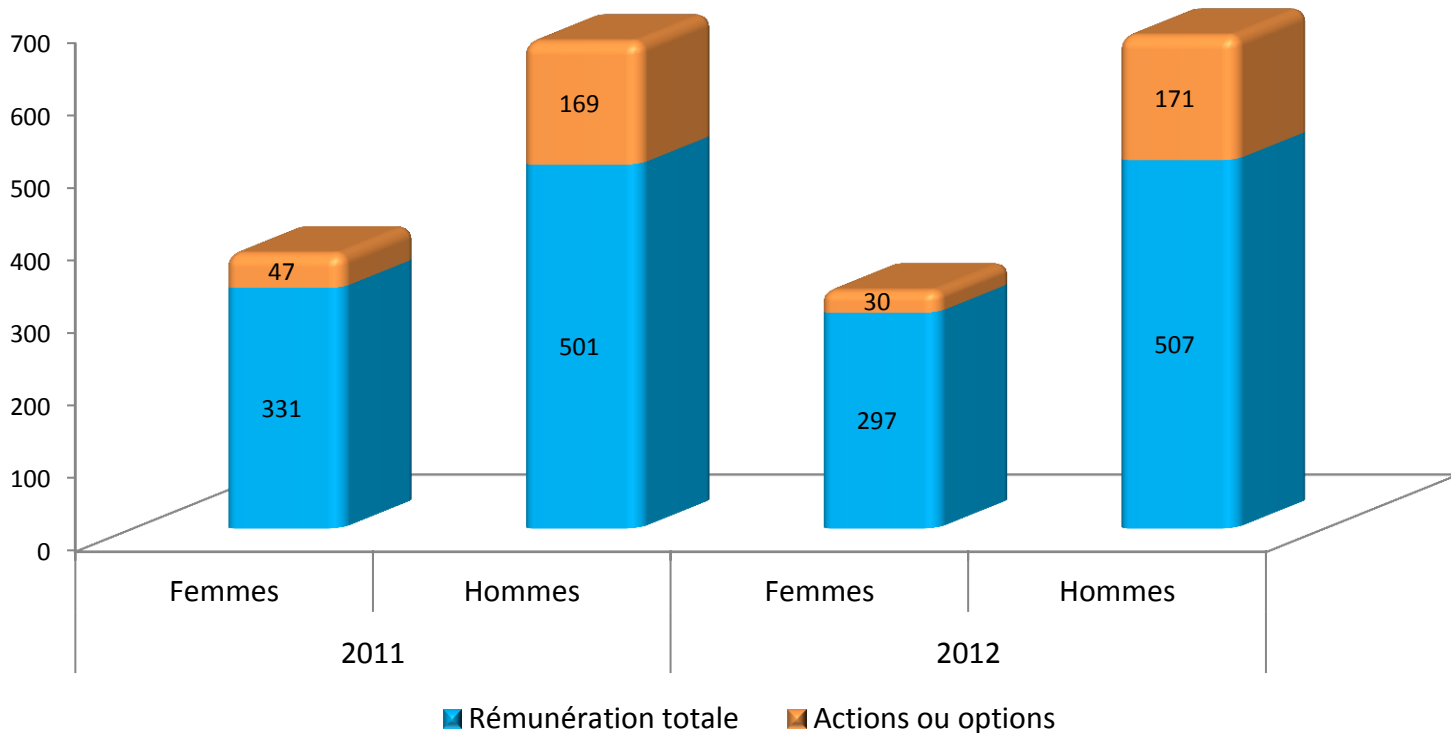
L'étude compte 22 femmes parmi les 388 dirigeants mandataires sociaux de notre panel, soit 6% (26 soit 7% en 2011)

Leur rémunération totale est égale à 59% de celles des hommes (66% en 2011)

Leur montant d'actions et d'options est égal à 18% de celui des hommes (28% en 2011)

2013

Comparaison moyenne des rémunérations hommes - femmes en K€



2013

En bref

Evolution des rémunérations totales médianes

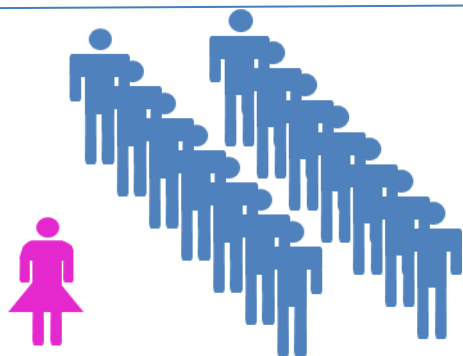
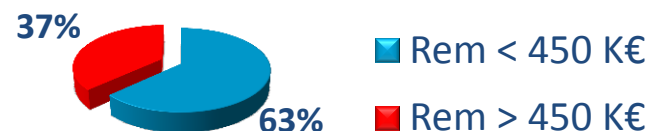


Fiscalisation à 75%
Impact financier : 23 M€



Rapport rémunération des dirigeants / salariés < 20 : 85% des dirigeants

Rémunération totale en K€



22 femmes pour 366 hommes



Rémunération totale moyenne
297 K€ pour 507 K€, soit 59%
Montant d'actions et d'options
30 K€ pour 171 K€, soit 18%



2012

**ZOOM SUR LE PARTAGE
DE LA VALEUR AJOUTÉE
ET DES BÉNÉFICES**

DE 500 PME



2012

**ZOOM SUR LES
RÉMUNÉRATIONS**

DE 400 DIRIGEANTS
DE SOCIÉTÉS COTÉES

L'association technique ATH, berceau des plus grands cabinets d'audit et de conseil en France, forte en 2013 de 25 cabinets groupant plus de 2 000 collaborateurs, a créé en 2009, à l'occasion de son 40ème anniversaire, l'Observatoire de l'information financière.

L'objectif de cet observatoire est de contribuer à éclairer les décideurs économiques de notre pays, les entrepreneurs qui font notre richesse et l'ensemble des partenaires de l'entreprise, sur les grands sujets d'actualité économique et financière.

ATH conduit trois thèmes en parallèle :

- **la rémunération des dirigeants, 4ème édition, juillet 2012**
- **le partage de la valeur ajoutée et des bénéfices, novembre 2012**
- **l'évolution de la trésorerie à travers les flux de trésorerie, édition 2010.**

- Rendez vous sur www.observatoireath.com